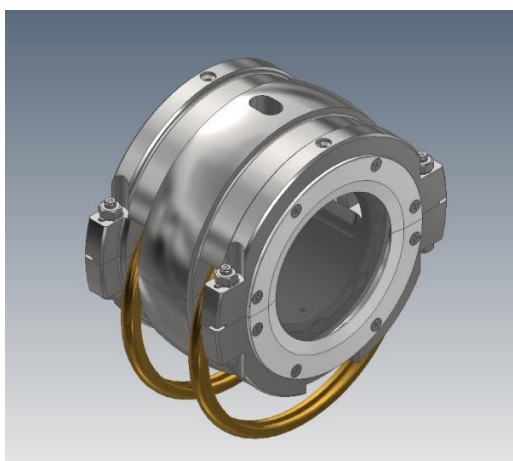


**Почему полимерные антифрикционные
композиты представляются более
перспективными подшипниковыми
материалам, чем баббиты.**

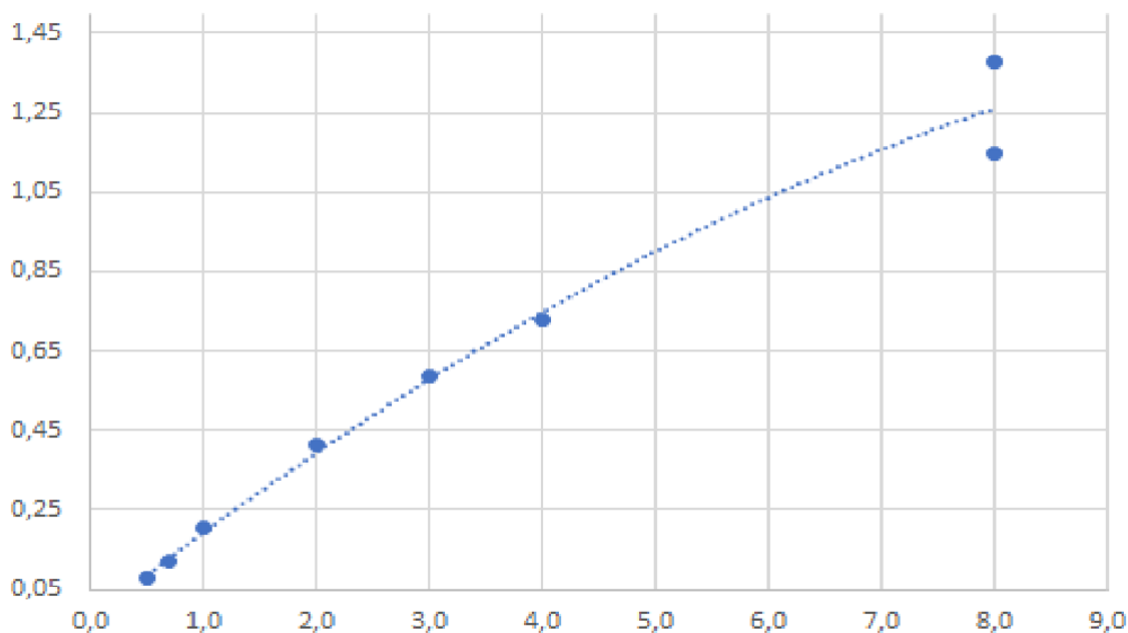
Некоторые результаты испытаний ПСКМ

Влияние ограничения подачи масла в ПСКМ на коэффициент трения для некоторых видов оборудования:

1. Стендовый турбодвигатель СТДМ-1600-2РУХ4 «Электротяжмаш-Привод».

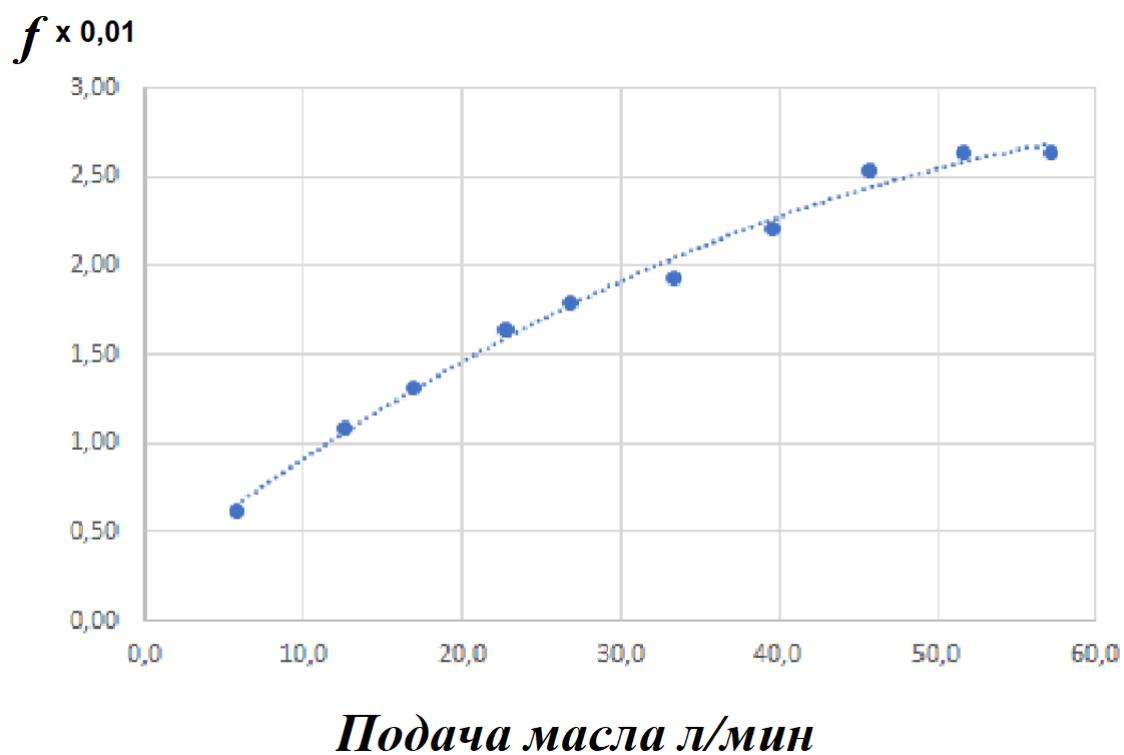
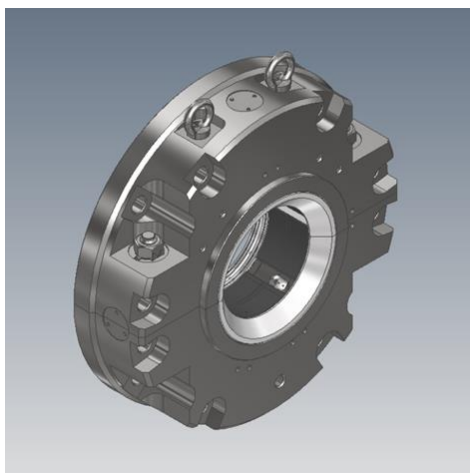


$f \times 0,01$

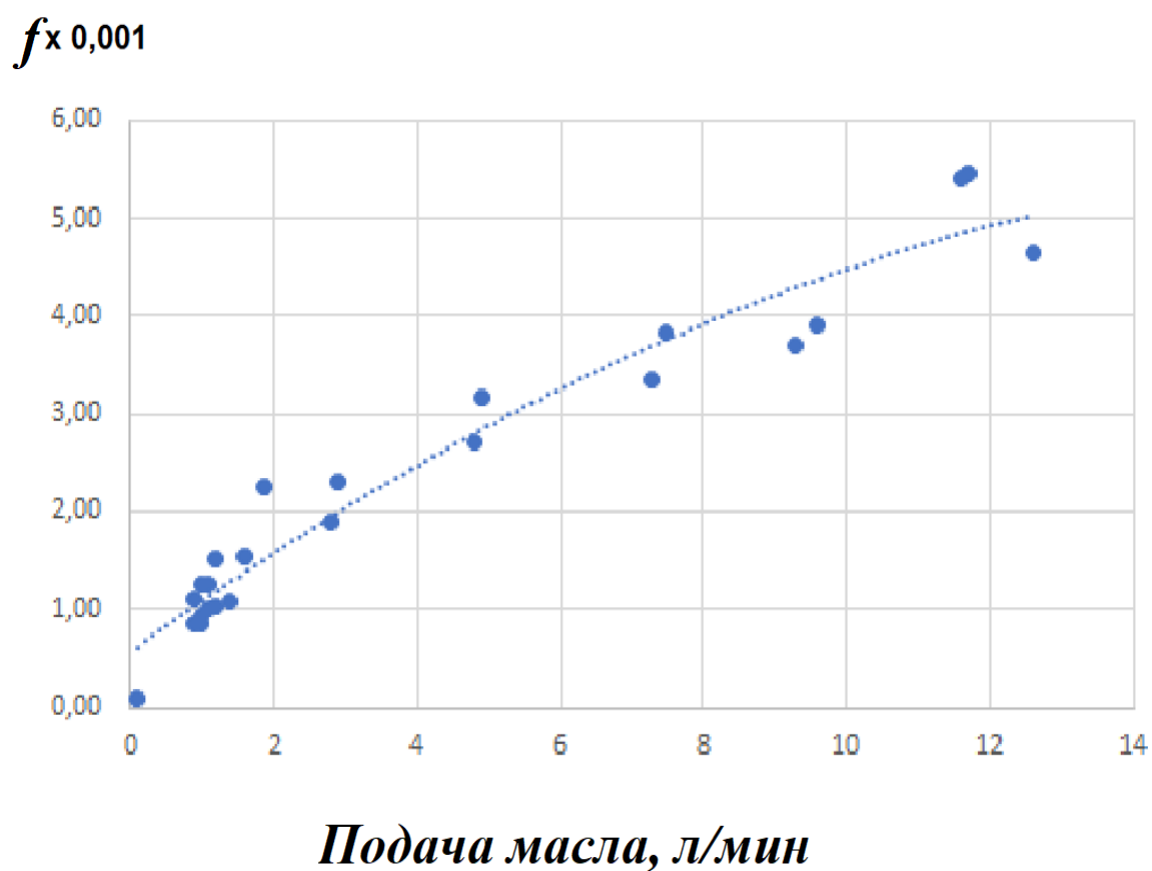
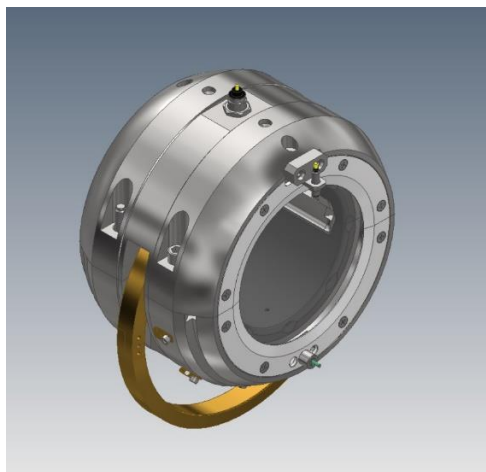


Подача масла, л/мин

2. Центробежный нагнетатель НЦ-16/76-1,44 ГПА-Ц-16 СМПО им. Фрунзе.

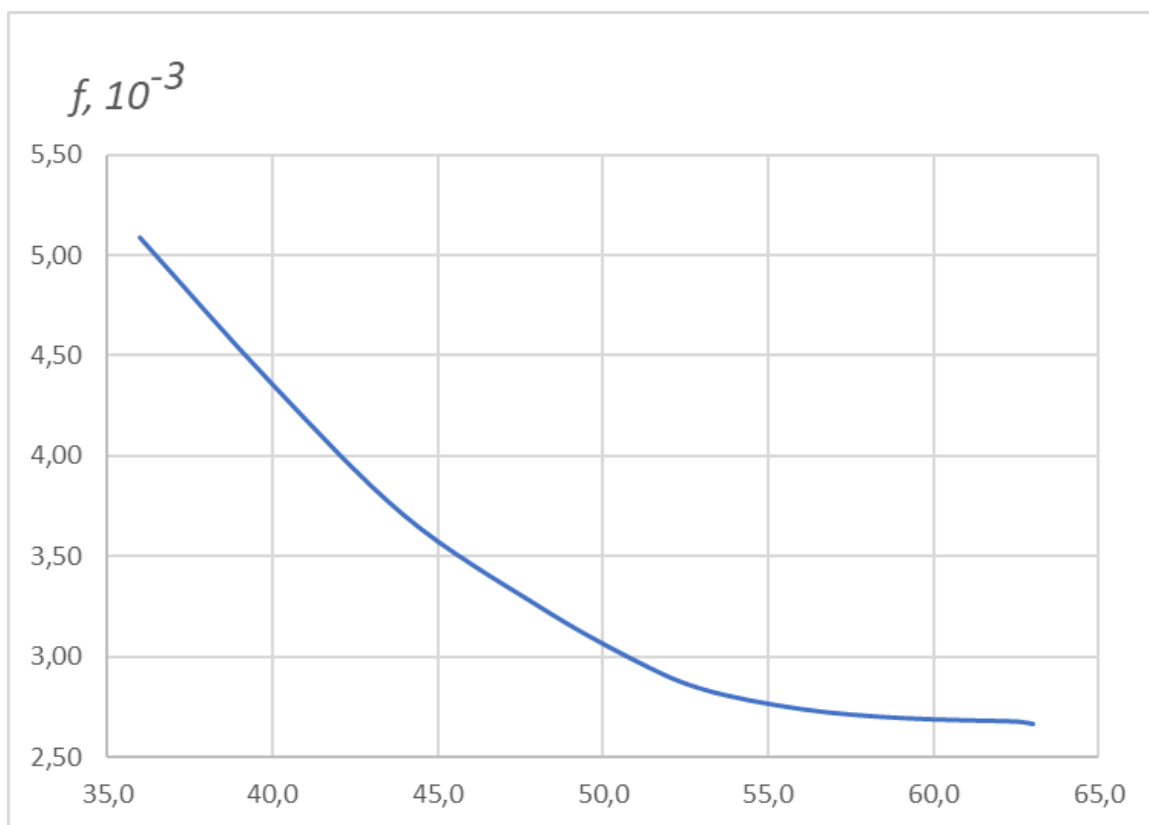


3. Электродвигатель STD-5000-2
«Электротяжмаш-Привод», подшипник
собственной разработки
АО НПК «Промышленные технологии».



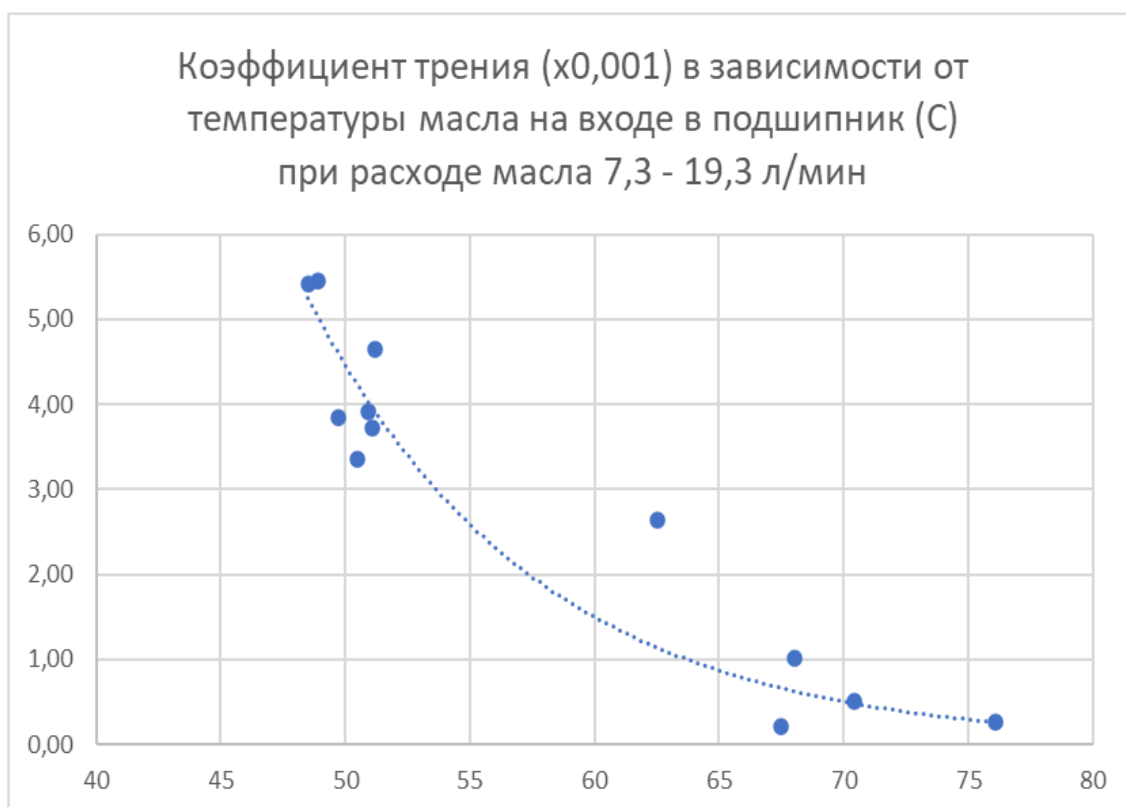
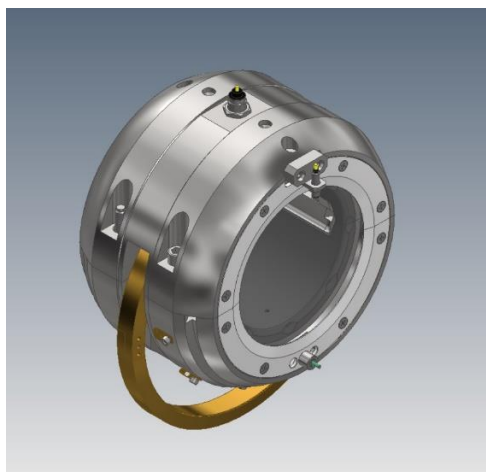
Влияние температуры масла в ПСКМ на коэффициент трения для некоторых видов оборудования:

1. Насосный агрегат в составе электродвигателя 2АЗМ1-500/6000-У4 «Элсиб» и насоса 12ПД-8 «Ливгидромаш». (картерная система смазки)



Температура масла, °C

2. Электродвигатель СТД-5000-2
«Электротяжмаш-Привод», подшипник
собственной разработки
АО НПК «Промышленные технологии».



Температура масла, °C

Коэффициент трения ПСКМ в диапазоне температур 63 – 74°C снижается в 2 раза быстрее, чем ожидалось в расчётах при изменении вязкости смазочного материала.

